

Ridoc連携 ドキュメント & 販売管理



For Ridoc Document Server V3 & Ridoc Desk 2000

商奉行とRidocを連携することにより、

伝票画面からRidocにドキュメントを登録・参照できるため

販売管理とドキュメント管理を同時に行えます！！

POINT

販売管理ソフトから、Ridocへドキュメントを登録！
Ridocを起動する必要はありません！！

POINT

過去の伝票から、関連ドキュメントを参照！
ドキュメント検索の手間が省けます！！

POINT

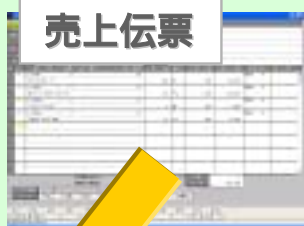
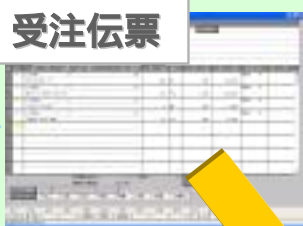
販売管理ソフト(売上・受注伝票)からRidocビューアーが起動！
伝票画面からドキュメントを編集・出力できます！！

〈イメージ図〉

販売管理



起動



・請求書、納品書発行
・元帳、残高一覧表
・売上データ集計・分析...etc

連動...ドキュメント登録・参照

文書管理

Ridoc Desk 2000
ビューアー画面



・文書、画像編集
・imagio連携

商奉行との連携には、Ridoc Desk 2000が必要となります。
弊社では、Ridocと連携する販売管理ソフトと致しまして、商奉行(OBC)を採用しております。

POINT

伝票画面から、ドキュメントを指定してRidocへ登録！Ridocの起動は必要なし！！伝票とドキュメントにはリンクが作成されます！！

【商奉行売伝票入力画面】

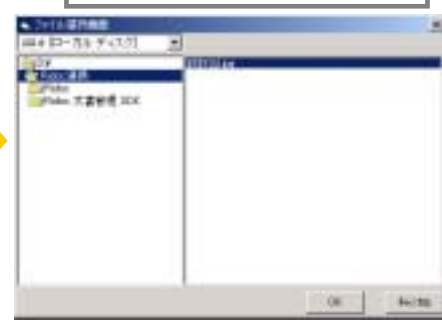


ドキュメント登録ボタン

【Ridoc内への保存先指定画面】



【保存ファイル指定画面】



登録完了

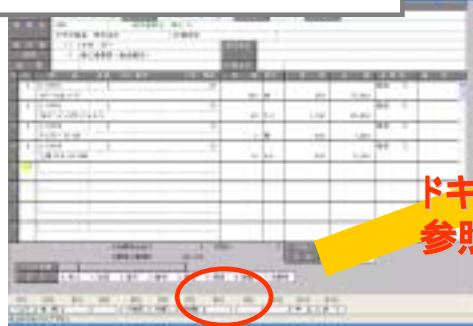
伝票画面の登録ボタンを押し、設定画面で保存先とファイルを指定するだけで、Ridoc内のフォルダに登録されます。また、伝票とのリンクが設定されますので、伝票からドキュメントを参照することができます。

POINT

過去の伝票から、関連ドキュメントを参照！

Ridocでのドキュメント検索は必要ありません！！

【商奉行売伝票参照画面】



ドキュメント参照ボタン

【Ridocビューアー画面】



過去の伝票の参照画面の参照ボタンを押すと、Ridocビューアーが起動し、リンクが設定された文書が表示されます。わずらわしい検索の手間は入りません！！

POINT

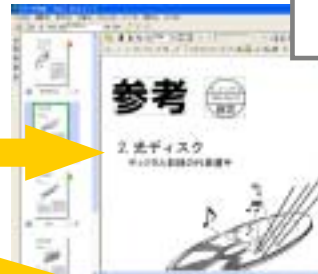
ドキュメントを参照すると、Ridocビューアーが起動！

伝票画面からドキュメントを編集・出力できます！！

【Ridocビューアー画面】



【Ridoc画像編集画面】



【Ridoc印刷画面】



Ridocビューアーから、画像編集や印刷を行うことができます。その他、メール・FAX送信等のRidocの機能を活用することができます。

株式会社 ネットシステム

〒918-8205 福井県福井市北四ツ居1丁目8-24 エメラルドビル4F

TEL:0776-52-8730 FAX:0776-52-8740



Email: info@netsystem.jp URL: http://netsystem.jp

NETSYSTEM